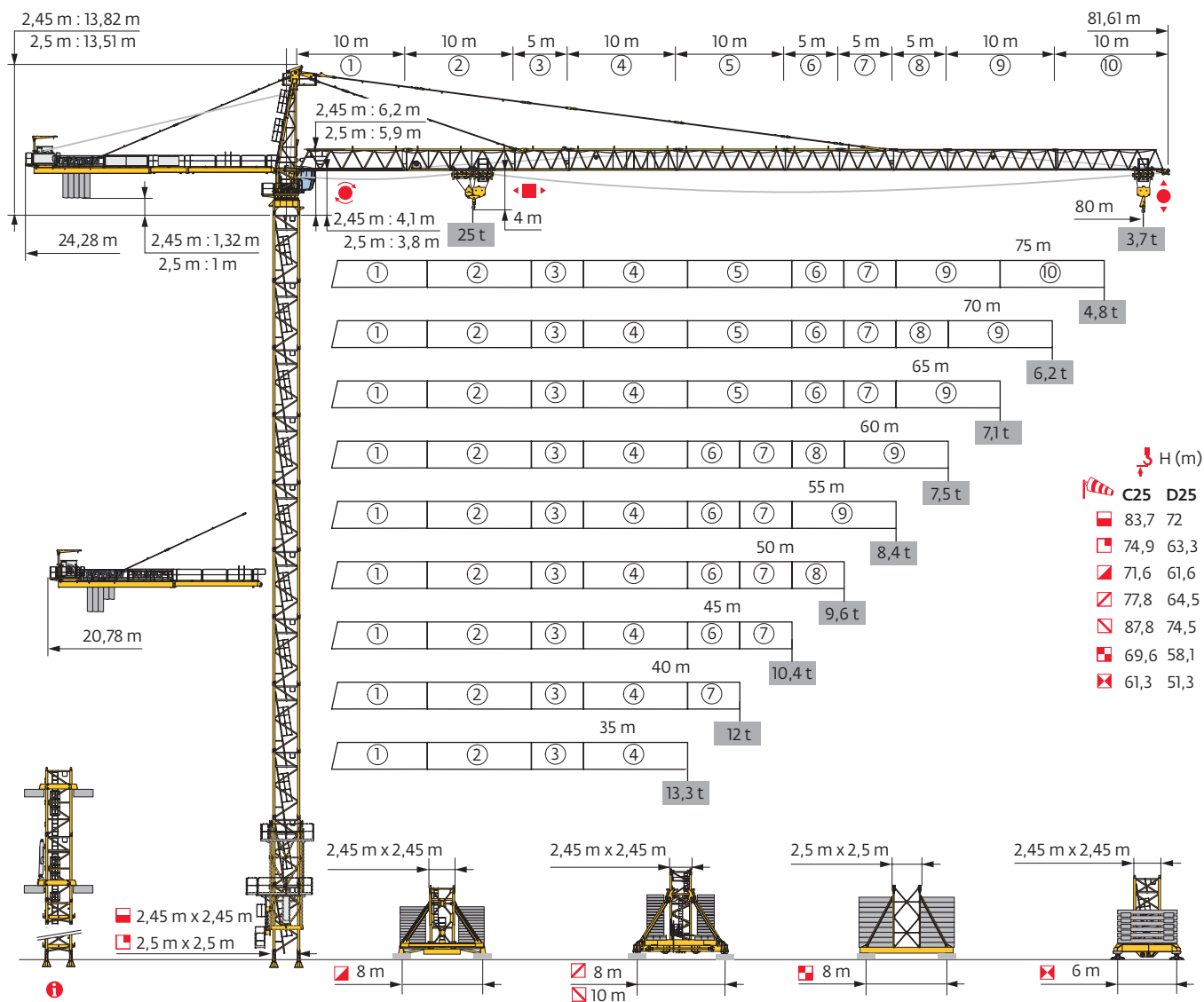


# MD 509 M25

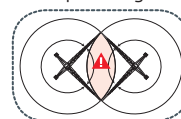
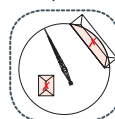
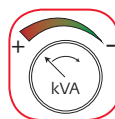


Potain Plus

Power Control

Top Site

Top Tracing 3



Mât - Réactions / Mast - Reaktionskräfte / Mast - Reactions / Mástil - Reacciones / Torre - Reazioni  
Tramo - Reacções / Реакция опор мачты

2,45 m - P 800B - C25										
ΔVΔL (m)	35	40	45	50	55	60	65	70	75	80
(m)	70,4	70,4	68,7	70,4	68,7	68,7	68,7	68,7	67	68,7
/P <sub>+</sub> (m)	70,4	70,4	68,7	70,4	68,7	68,7	68,7	68,7	67	68,7
	3,33 m	0	0	1	0	1	1	1	2	1
	5 m	14	14	13	14	13	13	13	12	13
F2 (t)	●	221	225	225	222	220	219	221	205	211
	■	368	374	364	373	364	368	365	371	371
F3 (t)	●	154	155	154	148	149	146	144	129	132
	■	314	317	305	312	305	307	302	297	305
(m) D25	60,4	60,4	58,7	60,4	58,7	58,7	58,7	58,7	58,7	58,7
/P <sub>+</sub> (m) D25	60,4	60,4	58,7	60,4	58,7	58,7	58,7	58,7	58,7	58,7

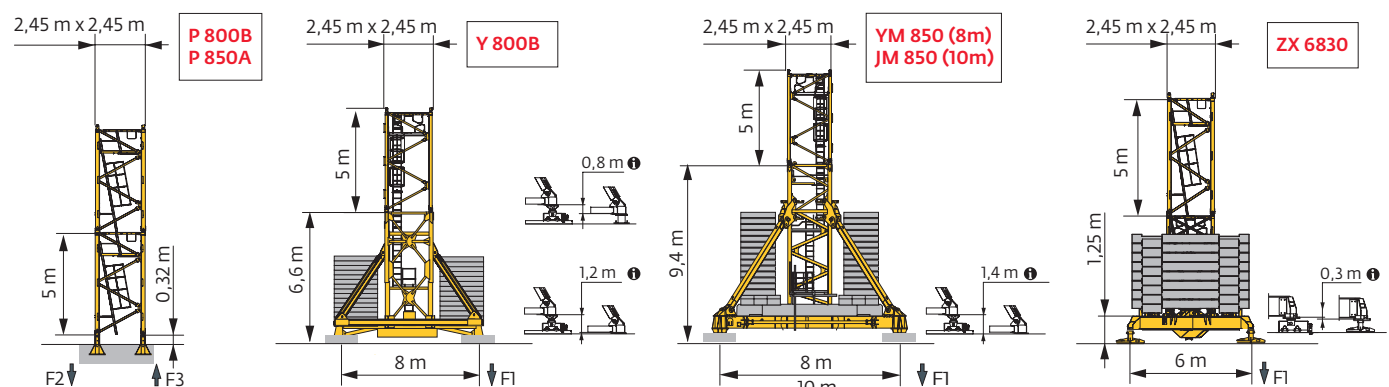
2,45 m - ZX 6830 - C25										
ΔVΔL (m)	35	40	45	50	55	60	65	70	75	80
(m)	61,3	61,3	59,6	61,3	61,3	61,3	61,3	61,3	61,3	61,3
/P <sub>+</sub> (m)	61,3	61,3	59,6	61,3	61,3	61,3	61,3	61,3	61,3	61,3
	3,33 m	0	0	1	0	0	0	0	0	0
	5 m	12	12	11	12	12	12	12	12	12
F1 (t)	●	145	147	143	142	147	147	146	147	141
	■	169	172	165	168	174	176	172	176	179
(m) D25	51,3	51,3	51,3	51,3	51,3	51,3	51,3	51,3	51,3	51,3
/P <sub>+</sub> (m) D25	51,3	51,3	51,3	51,3	51,3	51,3	51,3	51,3	51,3	51,3

2,45 m - YM 850 - C25										
ΔVΔL (m)	35	40	45	50	55	60	65	70	75	80
(m)	76,1	76,1	76,1	77,8	76,1	76,1	77,8	77,8	77,8	77,8
/P <sub>+</sub> (m)	76,1	76,1	76,1	77,8	76,1	76,1	77,8	77,8	77,8	77,8
	3,33 m	2	2	2	1	2	2	1	1	1
	5 m	12	12	12	13	12	12	13	13	13
F1 (t)	●	157	160	161	161	160	160	163	163	161
	■	221	224	226	230	226	227	233	236	238
(m) D25	62,8	64,5	64,5	64,5	64,5	64,5	64,5	64,5	64,5	64,5
/P <sub>+</sub> (m) D25	62,8	64,5	64,5	64,5	64,5	64,5	64,5	64,5	64,5	64,5

2,45 m - Y 800B - C25										
ΔVΔL (m)	35	40	45	50	55	60	65	70	75	80
(m)	71,6	71,6	71,6	71,6	71,6	71,6	71,6	71,6	70	71,6
/P <sub>+</sub> (m)	71,6	71,6	71,6	71,6	71,6	71,6	71,6	71,6	70	71,6
	3,33 m	0	0	0	0	0	0	0	1	0
	5 m	13	13	13	13	13	13	13	12	13
F1 (t)	●	140	143	144	140	143	143	141	142	137
	■	187	190	191	188	191	193	190	193	188
(m) D25	58,3	60	60	60	60	60	60	60	60	61,6
/P <sub>+</sub> (m) D25	58,3	60	60	60	60	60	60	60	60	61,6

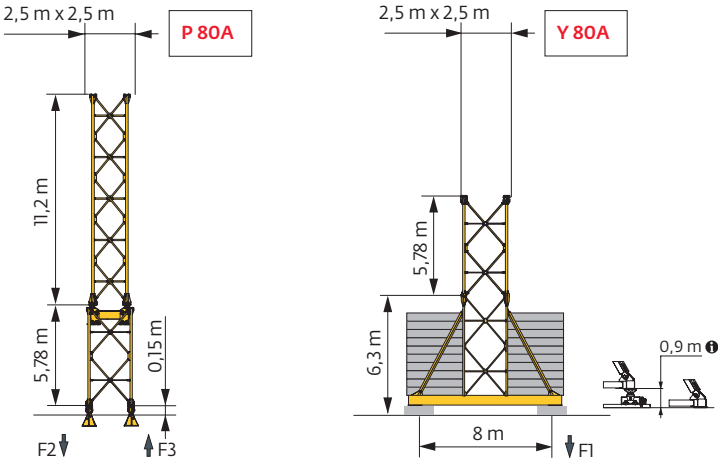
2,45 m - P 850A - C25										
ΔVΔL (m)	35	40	45	50	55	60	65	70	75	80
(m)	83,7	83,7	82	83,7	82	82	82	82	80,4	80,4
/P <sub>+</sub> (m)	83,7	83,7	82	83,7	82	82	82	82	80,4	80,4
	3,33 m	1	1	2	1	2	2	2	0	0
	5 m	16	16	15	16	15	15	15	16	16
F2 (t)	●	261	266	265	262	260	259	261	247	252
	■	539	548	533	545	534	537	535	541	516
F3 (t)	●	186	186	185	179	180	177	177	175	164
	■	476	481	465	474	466	468	462	467	444
(m) D25	72	72	72	72	70,4	70,4	70,4	70,4	70,4	70,4
/P <sub>+</sub> (m) D25	72	72	72	72	70,4	70,4	70,4	70,4	70,4	70,4

2,45 m - JM 850 - C25										
ΔVΔL (m)	35	40	45	50	55	60	65	70	75	80
(m)	87,8	87,8	87,8	87,8	87,8	87,8	87,8	86,1	86,1	86,1
/P <sub>+</sub> (m)	87,8	87,8	87,8	87,8	87,8	87,8	87,8	86,1	86,1	86,1
	3,33 m	1	1	1	1	1	1	2	2	2
	5 m	15	15	15	15	15	15	14	14	14
F1 (t)	●	156	158	160	156	158	159	157	154	155
	■	235	237	238	235	238	240	238	233	235
(m) D25	72,8	72,8	74,5	74,5	74,5	74,5	74,5	74,5	74,5	74,5
/P <sub>+</sub> (m) D25	72,8	72,8	74,5	74,5	74,5	74,5	74,5	74,5	74,5	74,5

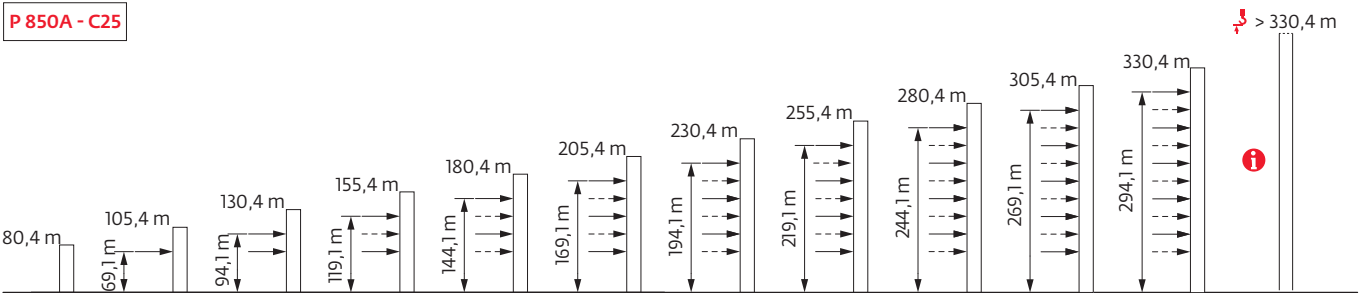


2,5 m - P 80A - C25										
h (m)	35	40	45	50	55	60	65	70	75	80
h (m)	74,9	74,9	74,9	74,9	74,9	74,9	74,9	74,9	74,9	74,9
h/P+ (m)	74,9	74,9	74,9	74,9	74,9	74,9	74,9	74,9	74,9	74,9
h	11,2 m	1	1	1	1	1	1	1	1	1
	5,78 m	11	11	11	11	11	11	11	11	11
F2 (t)	● 202	206	209	203	204	203	205	205	198	201
	■ 312	318	321	317	322	325	322	328	332	329
F3 (t)	● 131	131	133	125	128	126	125	124	116	117
	■ 253	256	258	251	258	260	255	259	263	257
h (m) D25	63,3	63,3	63,3	63,3	63,3	63,3	63,3	63,3	63,3	63,3
h/P+ (m) D25	63,3	63,3	63,3	63,3	63,3	63,3	63,3	63,3	63,3	63,3




2,5 m - Y 80A - C25										
h (m)	35	40	45	50	55	60	65	70	75	80
h (m)	63,8	63,8	63,8	69,6	63,8	63,8	69,6	69,6	63,8	69,6
h/P+ (m)	63,8	63,8	63,8	69,6	63,8	63,8	69,6	69,6	63,8	69,6
h	11,2 m	1	1	1	1	1	1	1	1	1
	5,78 m	8	8	8	9	8	9	9	8	9
F1 (t)	● 104	103	105	114	104	104	115	115	102	114
	■ 112	114	116	135	116	117	138	141	120	140
h (m) D25	52,3	52,3	52,3	58,1	52,3	52,3	58,1	58,1	58,1	58,1
h/P+ (m) D25	52,3	52,3	52,3	58,1	52,3	52,3	58,1	58,1	58,1	58,1









Ancrages / Verankerungen / Anchorages / Anclajes / Ancoraggi  
Ancoragem / крепеж









Lest de base / Grundballast / Base ballast / Lastre de base / Zavorra di base  
Lastro da base / Базовый Балласт

 (t) /  2,45 m - Y 800B -  - C25										
h <sub>ball</sub> (m)	35	40	45	50	55	60	65	70	75	80
71,6	180	180	180	168	180	180	168	168		168
70	168	168	168	156	168	168	156	156	168	156
65	132	132	132	120	132	132	120	120	120	120
60	96	84	84	72	84	84	72	84	84	72
55	60	60	60	48	60	60	48	48	48	48
50	48	36	36	36	48	48	48	48	48	48
45	36	36	36	36	48	48	48	48	48	48
40	36	36	36	24	48	48	48	48	48	48
35	36	36	36	24	48	48	48	48	48	48
30	36	36	36	24	48	48	48	48	48	48
25	36	36	36	24	48	48	48	48	48	48
20	36	36	36	24	48	48	48	48	48	48

 (t) /  2,45 m - ZX 6830 -  - C25										
h <sub>ball</sub> (m)	35	40	45	50	55	60	65	70	75	80
61,3	181	181		161	181	181	171	171	171	161
59,6	161	161	161	151	161	161	151	151	161	151
54,6	121	121	121	111	121	121	111	111	121	121
49,6	111	111	111	101	111	111	111	111	111	111
44,6	101	101	101	91	111	111	111	111	111	111
39,6	101	101	101	91	101	101	101	101	101	101
34,6	101	101	101	91	101	101	101	101	101	101
29,6	101	101	101	91	101	101	101	101	101	101
24,6	101	101	101	91	101	101	101	101	101	101
19,6	101	101	101	91	101	101	101	101	101	101

 (t) /  2,45 m - YM 850 -  - C25										
h <sub>ball</sub> (m)	35	40	45	50	55	60	65	70	75	80
77,8				216			216	216	216	216
76,1	216	216	216	204	216	216	204	204	204	204
71,1	180	168	168	168	168	168	168	168	168	156
66,1	132	132	132	120	132	132	120	120	132	120
61,1	96	96	96	84	84	84	84	84	84	72
56,1	60	60	60	48	60	60	48	48	48	48
51,1	48	48	48	48	48	48	48	48	48	48
46,1	48	48	48	48	48	48	48	48	48	48
41,1	48	48	48	48	48	48	48	48	48	48
36,1	48	48	48	48	48	48	48	48	48	48
31,1	48	48	48	48	48	48	48	48	48	48
26,1	48	48	48	48	48	48	48	48	48	48
21,1	48	48	48	48	48	48	48	48	48	48

 (t) /  2,45 m - JM 850 -  - C25										
h <sub>ball</sub> (m)	35	40	45	50	55	60	65	70	75	80
87,8	216	216	216	204	216	216	204			
86,1	204	204	204	192	204	204	192	192	204	192
81,1	168	168	168	156	168	168	156	156	168	156
76,1	144	132	132	132	132	132	132	132	132	120
71,1	108	108	108	96	108	108	96	96	96	96
66,1	84	72	72	72	72	72	60	72	72	60
61,1	48	48	48	48	48	48	48	48	48	48
56,1	48	48	48	48	48	48	48	48	48	48
51,1	48	48	48	48	48	48	48	48	48	48
46,1	48	48	48	48	48	48	48	48	48	48
41,1	48	48	48	48	48	48	48	48	48	48
36,1	48	48	48	48	48	48	48	48	48	48
31,1	48	48	48	48	48	48	48	48	48	48
26,1	48	48	48	48	48	48	48	48	48	48
21,1	48	48	48	48	48	48	48	48	48	48

 (t) /  2,5 m - Y 80A -  - C25										
h <sub>ball</sub> (m)	35	40	45	50	55	60	65	70	75	80
69,6				96			96	96		96
63,8	84	72	72	72	72	72	72	72	72	72
58,1	72	72	72	72	72	72	72	72	72	72
52,3	72	72	72	72	72	72	72	72	72	72
46,5	72	72	72	72	72	72	72	72	72	72
40,7	72	72	72	72	72	72	72	72	72	72
34,9	72	72	72	72	72	72	72	72	72	72
29,2	72	72	72	72	72	72	72	72	72	72
23,4	72	72	72	72	72	72	72	72	72	72

Courbes de charges / Lastkurven / Load curves / Curvas de cargas / Curve di carico / Curvas de carga / Кривые нагрузок



	△△△△△ (m)		15	17	20	25	27	30	35	37	40	45	47	50	55	57	60	65	67	70	75	77	80	m
	△△△ 25 t	△△△-△△△ 12,5 t																						
80	3,7 → 15,4	27,7 - 30,5	25	22,3	18,6	14,2	12,9	12,5	10,7	10	9,1	8	7,5	7	6,2	5,9	5,5	5	4,8	4,5	4	3,8	3,4	t
	3,7 → 16,3	29,9 - 33	25	23,9	20,2	15,6	14,2	12,5	11,7	11	10	8,7	8,2	7,6	6,8	6,5	6	5,4	5,2	4,9	4,3	4,1	3,7	t P+
75	3,7 → 16,5	30,2 - 33	25	23,5	20,4	15,7	14,4	12,6	11,7	11	10,1	8,8	8,4	7,8	6,9	6,6	6,1	5,5	5,3	5	4,4	t		
	3,7 → 17,2	31,4 - 34,5	25	25	21,3	16,5	15	13,3	12,3	11,6	10,6	9,3	8,8	8,2	7,3	7	6,6	5,9	5,7	5,3	4,8	t	P+	
70	3,7 → 18,6	34 - 37	25	25	23,2	18,1	16,5	14,6	12,5	12,4	11,4	10	9,5	8,8	7,9	7,5	7	6,4	6,1	5,8	t			
	3,7 → 19,1	35 - 38,2	25	25	23,8	18,6	17,1	15,1	12,5	12,5	11,9	10,4	9,9	9,2	8,3	7,9	7,5	6,8	6,5	6,2	t	P+		
65	3,7 → 19,1	34,6 - 37,2	25	25	23,6	18,4	16,9	14,9	12,5	12,5	11,6	10,1	9,6	9	8	7,7	7,2	6,5	t					
	3,7 → 19,7	36,1 - 39,2	25	25	24,5	19,2	17,6	15,6	13	12,5	12,2	10,8	10,2	9,6	8,6	8,2	7,8	7,1	t	P+				
60	3,7 → 18,9	34,2 - 37,2	25	25	23,4	18,1	16,6	14,6	12,5	12,5	11,5	10,1	9,6	8,9	8	7,7	7,2	t						
	3,7 → 19	35,2 - 38,1	25	25	23,7	18,7	17,1	15,1	12,6	12,5	11,9	10,4	9,9	9,3	8,3	8	7,5	t	P+					
55	3,7 → 19,5	35 - 38,1	25	25	24,2	18,7	17,1	15,1	12,5	12,5	11,8	10,3	9,8	9,2	8,2	t								
	3,7 → 19,5	35,4 - 38,5	25	25	24,2	18,8	17,2	15,2	12,7	12,5	12	10,5	10	9,3	8,4	t	P+							
50	3,7 → 19,8	35,6 - 38,7	25	25	24,5	19,1	17,4	15,4	12,8	12,5	12,1	10,5	10	9,3	t									
	3,7 → 19,8	36,3 - 39,3	25	25	24,5	19,3	17,7	15,6	13,1	12,5	12,3	10,8	10,3	9,6	t	P+								
45	3,7 → 19,8	35,3 - 38,4	25	25	24,5	19	17,4	15,3	12,6	12,5	11,9	10,4	t											
	3,7 → 19,8	35,3 - 38,5	25	25	24,5	19	17,4	15,3	12,6	12,5	11,9	10,4	t	P+										
40	3,7 → 19,8	35,6 - 38,5	25	25	24,5	19	17,3	15,3	12,7	12,5	12	t												
	3,7 → 19,8	35,6 - 38,5	25	25	24,5	19	17,3	15,3	12,7	12,5	12	t	P+											
35	3,7 → 20		25	25	25	19,3	17,6	15,6	12,8	t														
	3,7 → 20		25	25	25	19,3	17,6	15,6	12,8	t	P+													

△△△ = △△△ - 1,57 t max.



	△△△△△ (m)		15	17	20	25	27	30	35	37	40	45	47	50	55	57	60	65	67	70	75	77	80	m
	△△△ 25 t	△△△-△△△ 12,5 t																						
80	2,5 → 15,6	28,7 - 29,3	25	22,8	19,1	14,7	13,4	12,2	10,1	9,4	8,6	7,4	7	6,4	5,6	5,3	5	4,4	4,2	3,9	3,4	3,2	2,85	t
	2,5 → 16,6	30,9 - 31,7	25	24,4	20,8	16,1	14,7	13	11,1	10,4	9,4	8,1	7,7	7	6,2	5,9	5,5	4,8	4,6	4,3	3,7	3,5	3,1	t P+
75	2,5 → 16,8	31,2 - 32	25	24	20,9	16,2	14,9	13,1	11,3	10,5	9,6	8,3	7,9	7,3	6,4	6,1	5,7	5	4,8	4,5	4	t		
	2,5 → 17,5	32,5 - 33,4	25	25	21,8	17	15,6	13,8	11,8	11,1	10,1	8,8	8,4	7,7	6,9	6,5	6,1	5,4	5,2	4,8	4,3	t	P+	
70	2,5 → 19	35,2 - 36	25	25	23,7	18,6	17,1	15,1	12,6	12	11,1	9,6	9,1	8,4	7,5	7,1	6,7	6	5,7	5,4	t			
	2,5 → 19,4	36,3 - 37,2	25	25	24,3	19,1	17,6	15,6	13	12,5	11,5	10	9,5	8,9	7,9	7,5	7,1	6,4	6,1	5,8	t	P+		
65	2,5 → 19,4	35,8 - 36,3	25	25	24,1	19	17,4	15,4	12,8	12	11,2	9,8	9,3	8,6	7,6	7,3	6,8	6,2	t					
	2,5 → 20,1	37,4 - 38,2	25	25	25	19,7	18,1	16,1	13,5	12,7	11,9	10,4	9,9	9,2	8,2	7,8	7,4	6,7	t	P+				
60	2,5 → 19,2	35,4 - 36,2	25	25	23,9	18,6	17,1	15,1	12,7	12,2	11,1	9,7	9,2	8,5	7,6	7,3	6,8	t						
	2,5 → 19,4	36,5 - 37,2	25	25	24,2	19,2	17,6	15,6	13,1	12,5	11,5	10,1	9,6	8,9	7,9	7,6	7,1	t	P+					
55	2,5 → 19,8	36,3 - 37,1	25	25	24,7	19,2	17,6	15,6	13	12,5	11,5	10	9,5	8,8	7,8	t								
	2,5 → 19,8	36,7 - 37,5	25	25	24,7	19,3	17,7	15,8	13,2	12,5	11,6	10,1	9,6	9	8	t	P+							
50	2,5 → 20,1	36,9 - 37,7	25	25	25	19,6	18	15,9	13,3	12,5	11,7	10,2	9,6	9	t									
	2,5 → 20,2	37,6 - 38,3	25	25	25	19,8	18,2	16,1	13,6	12,7	11,9	10,4	9,9	9,2	t	P+								
45	2,5 → 20,2	36,4 - 37,4	25	25	25	19,6	17,9	15,8	13,2	12,5	11,5	10	t											
	2,5 → 20,2	36,4 - 37,4	25	25	25	19,6	17,9	15,8	13,2	12,5	11,5	10	t	P+										
40	2,5 → 20,2	36,8 - 37,6	25	25	25	19,5	17,9	15,8	13,3	12,5	11,6	t												
	2,5 → 20,2	36,8 - 37,6	25	25	25	19,5	17,9	15,8	13,3	12,5	11,6	t	P+											
35	2,5 → 20,4		25	25	25	19,8	18,2	16,1	13,3	t														
	2,5 → 20,4		25	25	25	19,8	18,2	16,1	13,3	t	P+													

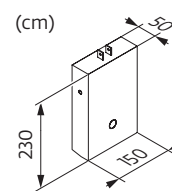
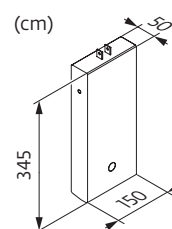
△△△ = △△△ - 0,47 t max.

Poids de flèche & lest de contre-flèche / Auslegergewicht & Gegenauslegerballast / Jib weight & counter-jib ballast / Peso de flecha y lastre de contra-flecha/Peso del braccio & zavorra di contro-braccio/Peso da lança & lastro da contra lança/Вес стрелы и балласт контр-стрелы

	△△△△△ (kg) (+/- 5%)			100 LVF			150 LVF GH		
	△△△-△△△	△△△	△△△-△△△	6000 kg	4000 kg	△△△ (kg)	6000 kg	4000 kg	△△△ (kg)
80 m	19730	19280	20270	5	0	30000	3	2	26000
75 m	19095	18645	19635	4	1	28000	3	1	22000
70 m	18930	18480	19470	4	1	28000	3	1	22000
65 m	18200	17750	18740	3	2	26000	2	2	20000
60 m	17110	16660	17650	3	1	22000	2	1	16000
55 m	16385	15935	16925	2	2	20000	1	2	14000
50 m	15840	15390	16380	3	2	26000	2	2	20000
45 m	15115	14665	15655	3	1	22000	2	1	16000
40 m	14130	13680	14670	2	2	20000	1	2	14000
35 m	13005	12555	13545	2	1	16000	1	1	10000

CBC - 6000 kg

CBD - 4000 kg


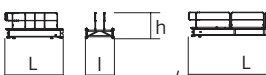
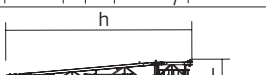

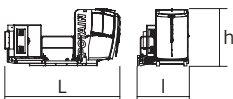
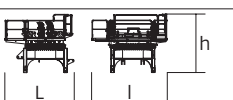
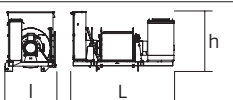

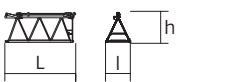
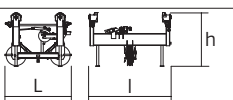
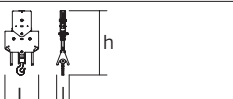
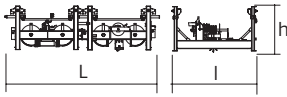
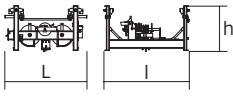
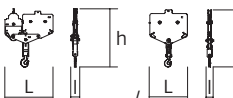



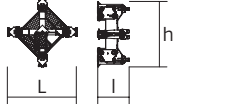

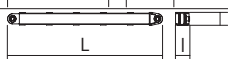
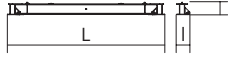

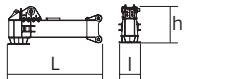

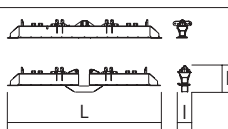
Encombrenment et poids / Abmessungen und Gewicht / Dimensions and weight / Dimensiones y peso / Ingombro e peso  
dimensões e pesos / габаритные размеры и вес

Partie tournante / Drehender Kranteil / Slewing crane part / Parte giratoria









Parte rotante / Parte rotativa / Поворотная часть :  80 m -  100 LVF



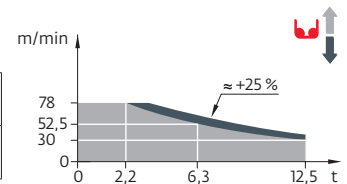
Partie tournante / Drehender Kranteil / Slewing crane part Parte giratoria / Parte rotante / Parte rotativa Поворотная часть		L (m)	I (m)	h (m)	kg (+/- 5%)	
Contre-flèche / Gegenausleger Counter-jib / Contra-flecha Controbraccio / Contra-lança Контр-стрела		10,8	3,1	1,7	3765	
		3,7	1,89	1,7	985	
		8,2	1,89	1,7	2075	
Porte-flèche / Auslegerträger Cathead / Porta-flecha Cuspide / Suporte de lança Оголовок		4,2	2,24	11,8	7495	
Cabine / Kabine Cab / Cabina Cabina / Cabina Кабина	 Ultra View	5,04	2,24	2,51	1680	
Pivot / Krankopf Towerhead / Pivote Portaralla / Pivot Секция поворотной части	 2,45 m 2,5 m	3,81 3,81	4,26 4,26	2,96 2,65	9230 8530	
Treuil de levage (+ câble) / Hubwerk (+ Seil) Hoisting winch (+ rope) / Mecanismo de elevación (+ cabo) Argano di sollevamento (+ fune) Guincho de elevação (+ cabo) Подъемная лебедка (+ канатом)	 100 LVF 150 LVF GH	3,17 4,27	1,6 1,93	1,73 1,9	4145 9225	
Elément de flèche / Auslegerelement Jib section / Elemento de flecha Elemento di braccio / Elemento de lança Секция стрелы		①	10,28	2,02	3205	
		② 10 DVF	10,27	1,9	2,25	3730
		④	10,24	1,9	2,23	2145
		⑤	10,23	1,9	2,22	1815
		⑨	10,17	1,9	1,99	1270
		⑩	10,12	1,9	1,94	800
Elément de flèche / Auslegerelement Jib section / Elemento de flecha Elemento di braccio / Elemento de lança Секция стрелы		③	5,35	1,9	2,27	1450
		⑥	5,23	1,9	2,22	990
		⑦	5,21	1,9	2,23	1125
		⑧	5,2	1,9	2	730
Chariot / Laufkatze Trolley / Carrello Carro / Carro-distribuidor Тележка	 25 t	1,8	2,23	1,44	720	
Moufle / Hubflasche Pulley block / Aparejo Bozzello / Cadernal Полиспаст	 25 t	1,18	0,44	2,26	895	
Chariot / Laufkatze Trolley / Carrello Carro / Carro-distribuidor Тележка	 25 t	4,1	2,19	1,16	1195	
Chariot / Laufkatze Trolley / Carrello Carro / Carro-distribuidor Тележка	 12,5 t	2,14	2,19	1,16	645	
Moufle / Hubflasche Pulley block / Aparejo Bozzello / Cadernal Полиспаст	 25 t	1,83	0,34	2,34	905	
	 12,5 t	1,18	0,22	1,95	450	

Pylône / Kranturm / Crane tower Mástil / Torre / Torre Башня крана			L (m)	I (m)	h (m)	kg (+/- 5%)
T 851		Ø 2,45 m	11,18	4,84	5,8	15750
Coulisse / Gleitstück Slider / Corredera Scorrimento / Tramo interior de telescopagem выдвижная мачта		Ø 2,5 m	11,08	2,1	2,1	7100
Bas de coulisse / Gleitstückunterteil Slider base / Parte baja de corredera Parte inferiore di scorrimento Base do tramo interior de telescopagem основание выдвижной мачты		Ø 2,5 m	2,35	1,58	2,35	5960
K 850/KR 849B KM 850-10B KRMT 849A K 849A KR 849A K 850/KR 849A KMT 850.10A KR 849C KRMT 849C		Ø 2,45 m	10,24 10,32 5,23 5,23 5,23 5,24 5,32 3,57 3,57	2,54 2,48 2,55 2,53 2,53 2,54 2,54 2,55 2,55	2,5 2,53 2,53 2,5 2,5 2,51 2,51 2,53 2,53	9470 10070 4090 3400 4290 5575 5450 3195 3205
R 87 R 86 R 85		Ø 2,5 m	6,4 6,4 6,4	2,9 2,9 2,9	2,9 2,9 2,9	4260 3820 3700
Pieds de scellement / Verankerungsfüße Fixing angles / Pie de empotramiento Montante da annegare / Angulos fixadores анкера		P 800B P 850A P 80A	0,75 0,9 0,8	0,75 0,9 0,8	1,28 1,49 1,21	465 835 1970
Mât-châssis / Grundmasteinheit Basic mast unit / Tramo-chasis Elemento base / Tramo-chassis Мачта для крепления к шасси		Y 800B Y 80A	6,03 6	2,93 3	2,93 3	8620 7400
Haubans / Mastabstützungen / Struts / Tornapuntas Puntoni / Escoras / Растяжка		Y 800B Y 80A	5,51 5,48	0,5 0,42	0,45 0,37	1110 800
1/2 Longeron / 1/2 Längsträger / 1/2 Side member / 1/2 Larguero 1/2 Longherone / 1/2 Longarina / 1/2 боковина		Y 800B Y 80A	5,68 5,62	1,24 1,17	0,73 0,6	1520 1000
Longeron / Längsträger / Side member / Larguero Longherone / Longarina / боковина		Y 800B Y 80A	12 11,86	1,24 1,17	0,73 0,6	3050 2100
Support lest / Ballasträger/Ballast support/Soporte de lastre Supporto zavorra / Soporte de lastro / Опора балласта		Y 800B Y 80A	3,75 4,65	0,37 0,32	0,92 0,66	1085 270
Traverse de châssis / Unterwagentraverse / Chassis beam Traviesa chasis/Traversa carro/Travessa chassis/балка шасси		Y 800B Y 80A	8,7 8,6	0,83 0,7	0,74 1,15	2240 2000
Croix centrale (position transport) / Zentralkreuz (Transport- position) / Central cross (transport position) / Brazo central (posición transporte) / Croce centrale (posizione di trasporto) Braço central chassis (posição transporte) / крестообразное основание (транспортное положение)		YM 850 JM 850	5,2	1,7	1,5	6700
Mât-châssis / Grundmasteinheit Basic mast unit / Tramo-chasis Elemento base / Tramo-chassis Мачта для крепления к шасси		YM 850 JM 850	8,75	2,5	2,5	14600
Bras de châssis / Unterwagenträger / Chassis girder / Brazo de base en cruz / Traverse del carro / Braço de chassis / опорная балка шасси		YM 850 JM 850	3,8 5,2	0,9 0,9	1,55 1,55	2800 3200
Tirant de châssis / Unterwagenstreben / Chassis ties / Tirante de base en cruz / Tiranti del carro / Tirante de chassis / тяга крепления шасси		YM 850 JM 850	7,2	0,25	0,35	250
Haubans / Mastabstützungen Struts / Tornapuntas Puntoni / Escoras / Растяжка		YM 850 JM 850	7,5 8,2	0,75 0,75	1,3 1,3	2100 2300
Bras de croix / Fundamentkreuzträger Cross girder / Brazo en cruz Braccio croce / Braço da cruz Поперечная балка		ZX 6830	9,1 9,1	1,12 0,76	1,1 1,48	5265 5445

Mécanismes / Triebwerke / Mechanisms / Mecanismos / Meccanismi  
Mecanismos / Механизмы

400 V - 50 Hz													hp	kW	
	100 LVF 63 Optima	m/min	30	38,5	52,5	69	78	15	19,5	27	35,5	39	100	75	726 m
		t	12,5	9,4	6,3	3,1	2,2	25	18,8	12,5	6,3	5,4			
	150 LVF 63 GH Optima	m/min	45,5	57,5	79	130	192	23	29	40,5	69	96	150	110	1200 m
	t	12,5	9,4	6,3	3,1	0,9	25	18,8	12,5	6,3	3,1				
	10 DVF 10 Optima	m/min	0 → 66 (25t) 0 → 80 (20t) 0 → 100 (12,5t) 0 → 110 (6,3t)										10	7,4	
	RVF 173 Optima+	tr/min U/min rpm	0 → 0,8										3 x 10	3 x 7,5	
															

100 LVF 63 Optima



	<b>IEC 60204-32</b>	<b>kVA</b>
400 V (+10% -10%) 50 Hz	100 LVF : 117 → 77 kVA 150 LVF GH : 157 → 97 kVA	

	FR	DE	EN	ES	IT	PT	RU
	Profil de vent suivant EN 14439 C25-D25	Windbedingungen gemäss EN 14439 C25-D25	Wind conditions according to EN 14439 C25-D25	Conformidad de los condiciones de viento EN 14439 C25-D25	Condizioni del vento secondo EN 14439 C25-D25	Perfil de vento conforme EN 14439 C25-D25	Ветровой режим в соответствии с EN 14439 C25-D25
	Équipements standards	Standardausrüstungen	Standard equipment	Equipamiento de serie	Equipaggiamento standard	Equipamento de série	Стандартное оборудование
	Équipements optionnels	Sonderausrüstungen	Options	Equipamiento opcional	Equipaggiamento in opzione	Equipamento opcional	Дополнительное оборудование (опция)
	Fonction Potain Plus : Courbes de charges Plus	Funktion Potain Plus: Plus-Lastkurven	Potain Plus function: Plus load curves	Función Potain Plus: Diagrama de cargas Plus	Funzione Potain Plus: Curve di carico Plus	Função Potain Plus: Diagrama de cargas Plus	Функция контроля мощности Potain Plus: Диаграммы грузоподъемности Plus
	Hauteurs sous crochet associées aux courbes de charges Plus	Hakenhöhen mit Plus-Lastkurven	Hook heights with Plus load curves	Altura bajo gancho, usando el diagrama de cargas Plus	Altezze sotto gancio con curve di carico Plus	Altura livre, utilizando o diagrama de cargas Plus	Высота под крюком для диаграмм грузоподъемности Plus
	Réactions en service	Reaktionskräfte in Betrieb	Reactions in service	Reacciones en servicio	Reazioni in servizio	Reações em serviço	Реакция при работе
	Réactions hors service	Reaktionskräfte außer Betrieb	Reactions out of service	Reacciones fuera de servicio	Reazioni fuori servizio	Reações fora de serviço	Реакция в покое
	Poids total du lest	Ballast-Gesamtgewicht	Total ballast weight	Peso total del lastre	Peso totale della zavorra	Peso total do lastro	Общий вес балласта
	Cadre d'ancrage serré	Fester Verankerungsrahmen	Tightened anchorage frame	Marco de anclaje de apriete	Quadro di ancoraggio stretto	Quadro de amarração apertado	Прикрепленная анкерная рама
	Cadre d'ancrage desserré	Loser Verankerungsrahmen	Loosened anchorage frame	Marco de anclaje de desapriete	Quadro di ancoraggio allentato	Quadro de amarração solto	Отсоединенная анкерная рама
	Poids de flèche	Auslegergewicht	Jib weight	Peso de flecha	Peso del braccio	Peso da lança	вес стрелы
	Camion 13,4 m	Lkw 13,4 m	Lorry 13,4 m	Camión 13,4 m	Camion 13,4 m	Camião 13,4 m	Резусовой автомобиль 13,4 м
	Conteneur High Cube 40', et/ou Flat Rack 20'	Container High Cube 40', und/oder Flat Rack 20'	Container High Cube 40', and/or Flat Rack 20'	Contenedor High Cube 40', y/o Flat Rack 20'	Container High Cube 40', e/o Flat Rack 20'	Contentor High Cube 40', e/ou Flat Rack 20'	40-футовый контейнер повышенной вместимости High Cube, и/или 20-футовая открытая платформа Flat Rack
	Levage	Heben	Hoisting	Elevación	Sollevamento	Elevação	Подъем
	Distribution	Katzfahren	Trolleying	Distribución	Dirtribuzione	Distribuição	Перемещение по стреле
	Orientation	Schwenken	Slewing	Orientación	Rotazione	Rotação	Поворот
	Translation	Kranfahren	Travelling	Traslación	Traslazione	Translação	Перемещение крана
	Puissance requise	Erforderliche Leistung	Required power	Potencia Necesaria	Potenza richiesta	Potência Necessária	Потребляемая мощность
	Fonction Power Control : vitesses treuils adaptées à la puissance disponible	Funktion Power Control: Geschwindigkeiten der Triebwerke werden an die verfügbare Leistung angepasst	Power Control Function: winch speeds adapted to the available power	Función Power Control: marchas de los cabrestantes adaptadas a la potencia disponible	Funzione Power Control: velocità degli argani adattate alla potenza disponibile	Função Power Control: velocidades de guincho adaptadas à potência disponível	Функция контроля мощности Power Control: регулировка скорости лебедок в зависимости от доступной мощности
	Nous consulter	Auf Anfrage	Consult us	Consultarnos	Consultateci	Consultar-nos	Проконсультируйтесь у нас
	Document commercial non contractuel. Pour toute information technique se référer à la notice correspondante.	Unverbindliches Vertriebsdokument. Für technische Informationen, siehe die entsprechenden Anweisungen.	This commercial document is not legally binding. For any technical information, please refer to the corresponding instructions.	Documento comercial non contractual. Para cualquier información técnica, ver la noticia correspondiente.	Documento commerciale non vincolante, per tutte le informazioni tecniche fare riferimento al catalogo istruzioni.	Documento comercial não contratual. Para qualquer informação técnica complementar consultar as respectivas instruções.	Этот коммерческий документ не является юридически обязательным. Для получения технической информации, см. соответствующие инструкции.

