

POTAIN
by **Manitowoc**

Igo M 14

La meilleure de sa catégorie



LES AVANTAGES POTAIN ...

- 1** ESSIEU DIRECTIONNEL FREINÉ, +/- 20°
Timon réglable 3 positions ou sellette
 - 2** MULTIPLES POSITIONS DES BRAS DE CHÂSSIS
Angle de fuite supérieur à 20°
Garde au sol optimale, plus de 400 mm
Sortie chantier dans les 2 sens
 - 3** CALAGE HYDRAULIQUE
Protection des vérins aux conditions chantier
Verrouillage rapide et précis par vis et écrous
 - 4** 2 RAYONS DE GIRATION
Rayon nominal 2,5 m, rayon ultra court 2 m
 - 5** LEST ACIER PERMANENT, 2 x 2450 kg
Complet pour toutes les configurations en et hors service
Facilement démontable en cas de besoin
 - 6** GROUPE ÉLECTROGÈNE EMBARQUÉ
Diesel et insonorisé
Toujours accessible (remplissage facile du réservoir de carburant) et amovible
 - 7** SÉCURITÉ TOTALE
Dispositifs de sécurité électroniques et électromécaniques
Sécurité de charge par anneau dynamométrique
- EXCLUSIF** COMMANDES À DISTANCE
Essieu directionnel, calage hydraulique, groupe électrogène...



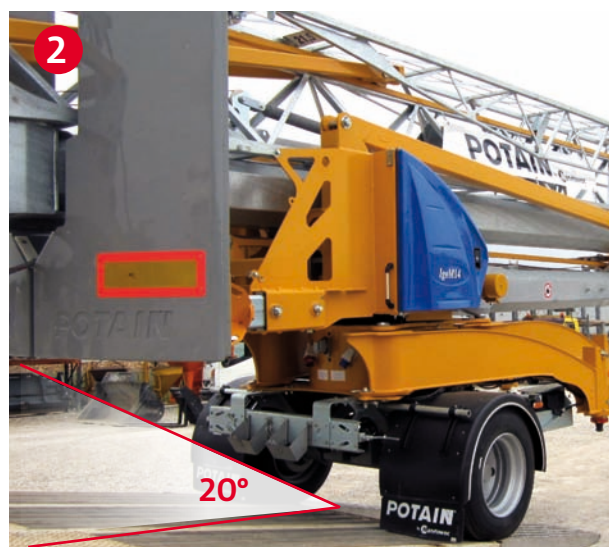
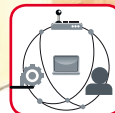
Hauteur sous crochet flèche
2 positions de flèche relevée
Charge maxi : **1800 kg**
Charge en bout de flèche



25
km/h



80
km/h*



Portée horizontale : **19 m**
Portée élevée permettant **plus de 25 m sous crochet**
Capacité : **600 kg à 22 m**

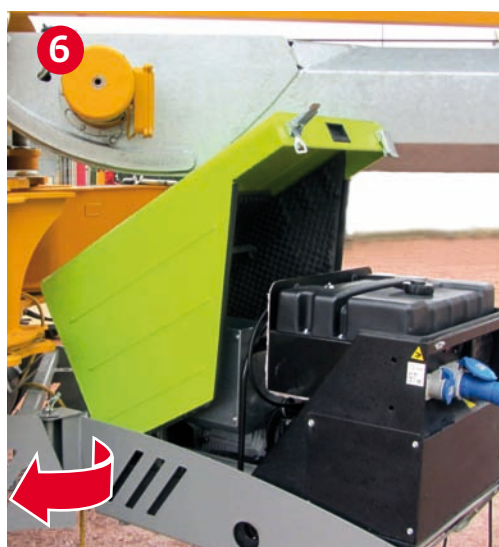
Montage
en 20 min

Montage jusqu'à
50 km/h de vent

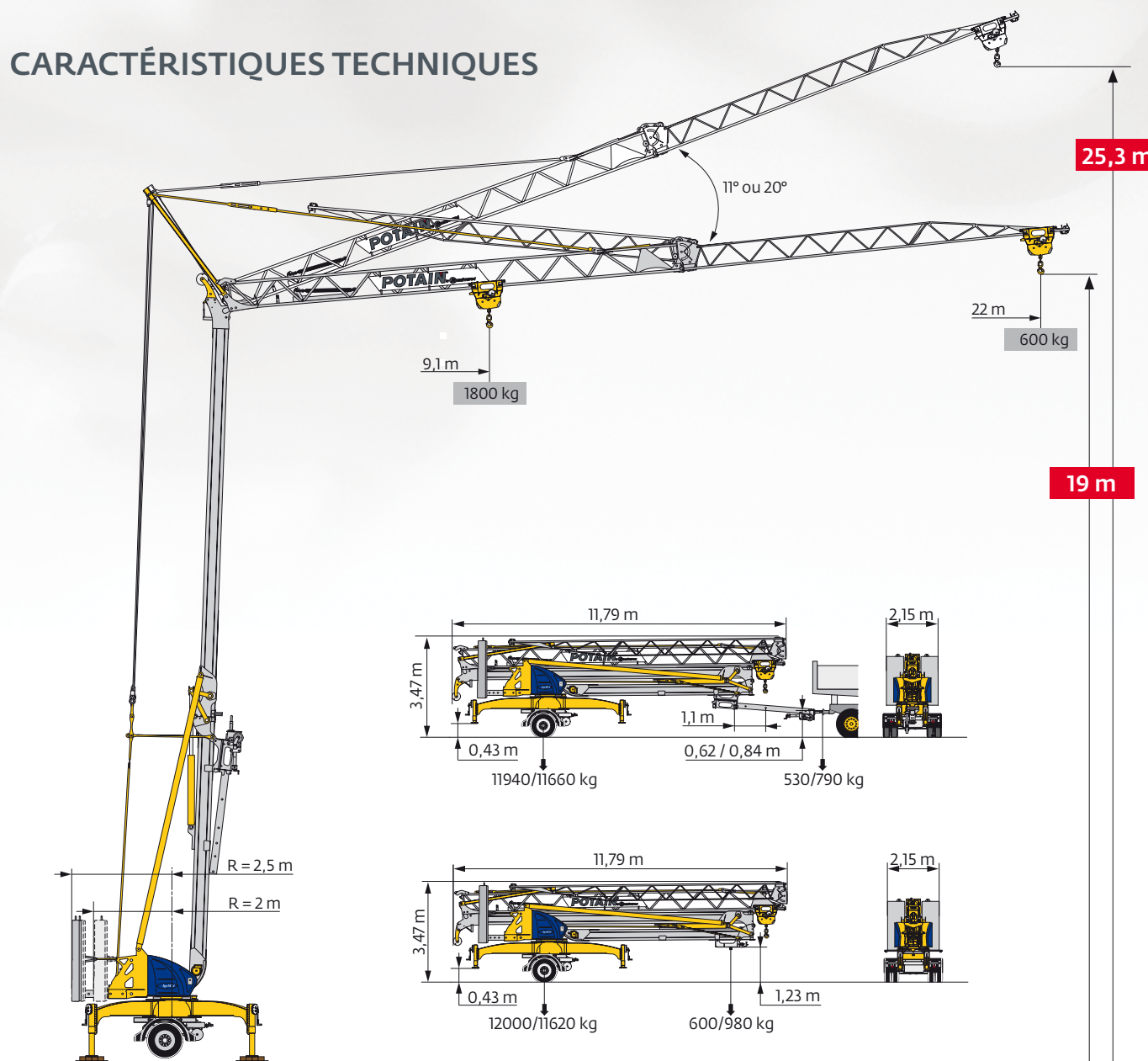


Articulations équipées de points de graissage
Maintenance facilitée, durée de vie prolongée

* Suivant homologation pays



CARACTÉRISTIQUES TECHNIQUES



EN 14439 C50-D50
EN 14439 C25-D25
FEM 1.001-A3

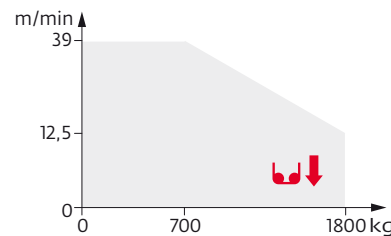
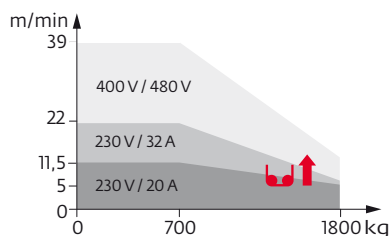
EXCLUSIF

MÉCANISME DE LEVAGE LVF OPTIMA

230 V
20 A

230 V
32 A

400 V
480 V



Votre contact :



Dardilly, France
Tel: +33 (0)4 72 18 20 20
Fax: +33 (0)4 72 18 20 00

➤ Pour visionner la vidéo
Igo M 14



© Manitowoc
Réf : 2014 19 - FR
www.manitowoccranes.com

Document n'ayant pas de valeur contractuelle