

Hup 40-30

L'ultra-polyvalence, c'est tout bénéfice.

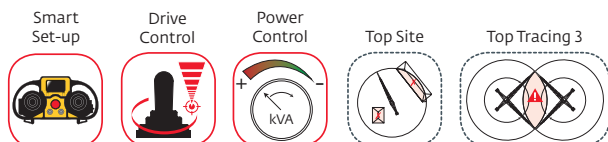
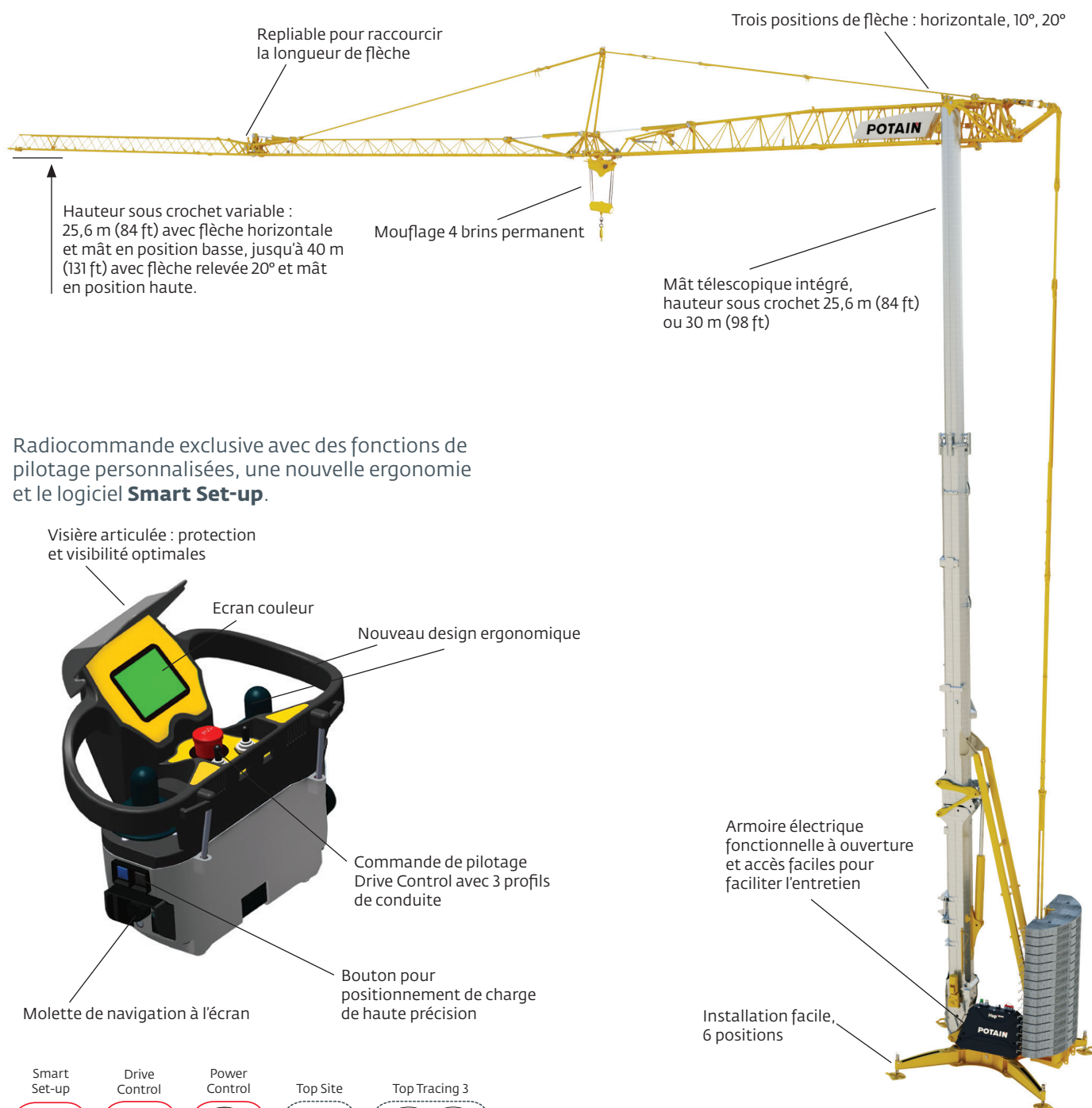
Charge maximum : 4 t (4.4 USt)

Portée maximum : 40 m (131 ft)

Charge maximum en bout de flèche : 1 t (1.1 USt)

HsC maxi. avec flèche à l'horizontale : 30 m (98 ft)

HsC maxi. avec flèche relevée 20° : 40 m (131 ft)



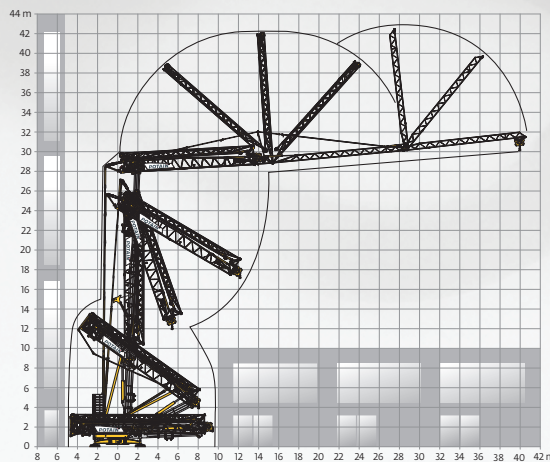
Des performances inégalées pour une GMA de 40 m (131 ft) de flèche

- Ce nouveau concept de grue offre jusqu'à 16 configurations pour plus d'options de levage
 - Mât télescopique offrant 2 hauteurs de travail, trois positions de flèche et plusieurs options de flèche coupée ou pliée
- Parmi les autres caractéristiques de performance :
 - HPL™, High Performance Lifting™, permet d'utiliser la vitesse de travail la plus élevée même en mouflage 4 brins
 - HPS, High Performance Slewing, apporte un contrôle de mouvement optimal pendant l'orientation de la charge



Une grue à montage automatisé télescopique qui apporte un retour sur investissement inégalé

- Le dépliage et le repliage de la grue sont rapides et faciles, avec un effort minimum de l'opérateur
- L'ensemble compact de la Hup 40-30 est idéal pour les chantiers offrant un espace de travail limité : 14 m (45 ft) de long lorsque pliée
- Cette compacité signifie aussi que la grue ne nécessite aucun ajout de mât à l'installation, soit une économie au moment de l'expédition, du transport et de la logistique en général
- Pour le transport, la Hup 40-30 est compatible avec les trains de transport Igo

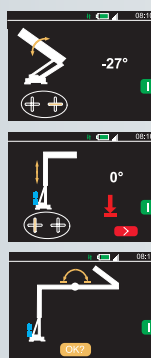
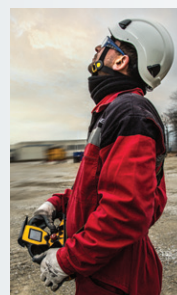


Une technologie novatrice qui permet le dépliage dans des zones exigües et encombrées

- La flèche se déplie par le haut pour préserver l'espace sous la grue où peuvent se trouver des bâtiments
- Pendant le dépliage, la Hup 40-30 maintient ses dimensions compactes inégalées de 14 m (45 ft) de long jusqu'à une hauteur de 10 m (32 ft)
- La hauteur sous crochet maximale avec la flèche relevée peut atteindre 40 m et suivre l'évolution du chantier

Une radiocommande aux capacités exclusives

- Le montage et le pilotage entièrement radiocommandés apportent un maximum de confort et de sécurité à l'opérateur
- L'opérateur peut choisir entre trois profils de conduite en orientation : Haute-précision, Standard, Dynamique
- Ecran couleur avec molette de navigation



Le logiciel Smart Set-Up pour simplifier le montage de la grue

- Une exclusivité Potain offrant une interface utilisateur intuitive
- Rend le dépliage et le repliage de la grue simples et clairs grâce aux instructions pas-à-pas visibles à l'écran
- Aide à la maintenance de la grue grâce à un outil de diagnostic intégré et des indicateurs d'alerte



© 2018 The Manitowoc Company Inc.
02FL_Hup40-30_032018_FR
www.manitowoc.com